

## Sehr geehrte Kunden,


Wir schicken Ihnen die neue Ausgabe von Mary's Newsletter, in dem Sie kurze Informationen über die aktuellen Veranstaltungen, Sonderangebote, Stadtrundfahrten, Tipps für Unterkunft und andere Neuigkeiten finden, die für Sie interessant sein könnten. Sie finden hier schnell und angenehm die interessanten Informationen.

Wir danken Ihnen, dass Sie unsere Dienstleistungen benutzen, Mary's Travel Agency

## MARY'S NEUIGKEITEN

### PROBIEREN SIE NEUIGKEITEN, WIE DIE WICHTIGEN INFORMATIONEN VON MARY'S ZU BEKOMMEN

Die Mary's Internetseiten wurden verbessert und vereinfacht, damit Sie nicht viel Zeit verbringen müssten, um eine Information zu finden. Wir haben zugegeben den sog. **quick search**, um zu ermöglichen, alles finden was Sie brauchen, nach den wichtigsten Kriterien – Lage, Kategorie, Zimmertyp und Reservierungsart. Sie können probieren, wie einfach ist es, eine entsprechende Unterkunft nach Ihrem Wunsch zu finden. Wenn Sie noch dazu den Tag Ihrer Anreise und Abreise ausfüllen, Sie können gleich den Preis für Ihren Aufenthalt sehen.

Wir haben noch zugegeben die Liste von Gründen, **warum mit uns zu buchen**, wo Sie die Vorteile unserer Gesellschaft finden. Die Gründe finden Sie auf der linken Seite unserer Internetseite. Sie können unsere Dienstleistungen natürlich selbst ausprobieren .

Wenn Sie klicken unter dem Namen einer Unterkunft auf die Adresse, Sie können nicht nur die Lage der Unterkunft auf der Lankarte sehen, sondern auch sog. **streetview**. Es geht um eine neue Applikation, wo Sie auch die Umgebung sehen können – gestaltet von GOOGLE. Wir hoffen, Sie können damit die Lage finden, wo Sie Ihren Aufenthalt verbringen möchten.

### VALENTINSTAG

Besuchen Sie Prag und geniessen Sie den Tag der Verliebten in unserer schönen Stadt. Haben Sie gewusst, dass die Reliquien von St.Valentine befinden sich im Vasehrad Denkmal? Am 13.2.2010 ab 15:00 können Sie sich an der Pilgerfahrt direkt auf dem Vysehrad teilnehmen. Mary's bietet Ihnen komfortable und romantsiche Unterkunft zu günstigen Preisen im Stadtzentrum für Sie und Ihren Partner an. Hier ist unser Angebot von gemütlichen Mary's Appartements, in denen Sie eine Flasche Schaumwein Bohemia Sekt und ein kleines Dessert finden.

Wenn Sie bevorzugen, den Valentinstag ausserhalb von Prag zu verbringen, wir bieten sehr interessante preisgünstige Angebotspakete in der romantischen Stadt Cesky Krumlov in der Mysi Dira Pension.

. Falls Sie den Tag in einem luxuriösen 4-Sternen Hotel verbringen möchten, hier ist ein Angebotspaket vom Hotel Dvorak in Cesky Krumlov.

Mehr aktuellen Informationen über Angebotspakete in anderen Städten in der Tschechischen Republik finden Sie auf unserer Internetseite.

### AUSSTELLUNG BEI GELEGENHEIT VON 100 JAHREN PRODUKTION DER AUTOWERKE SKODA

Es gibt nur 4 Automobilwerke weltweit, die die Wagen ständig produzieren schon seit mehr als 100 Jahren und ŠKODA AUTO gehört zu ihnen. Sie können besuchen die Ausstellung über die Entwicklung der ursprünglichen Gesellschaft Laurin und Klement. Die Ausstellung findet sich in Mlada Boleslav im SKODA Museum und in der Autowerke statt. Die Autowerke produziert die Wagen seit 1910, wann das Modell CS präsentiert wurde und hatte Erfolg auch im Ausland. Mary's bietet den Ausflug nach SKODA AUTOWERKEan, Falls Interesse bitte wenden Sie sich an uns :)

## PRAGER NEUIGKEITEN

### HAUPTBAHNHOF IN DER RENOVIERUNG

Seit 2006 renoviert man die Prager Hauptbahnhof und die Rekonstruktion sollte in 2010 beendet

## MARY'S SONDERANGEBOTE FÜR APARTEMENTS

### BALBINOVA 4.03 APARTEMENT

**Lage:** Direkt im Stadtzentrum, ganz in der Nähe von dem schönen Gebäude des Nationalmuseums, nur 5 Minuten z...



**appartement ~ 45 EUR**

### NA SMETANCE II APARTMENT

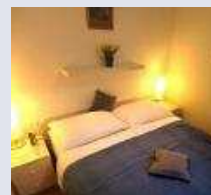
**Lage:** Ruhiges Stadtviertel Vinohrady (Weinberge) Prag 2, gegenüber dem Park Riegrovy sady mit einem Kinderspi...



**appartement ~ 45 EUR**

### KARLOVA 7 APARTEMENT

**Lage:** Sehr zentrale Lage in der Altstadt, direkt auf dem Königsweg, nur 5 Minuten zu Fuß von der berühmten ...



**appartement ~ 53 EUR**

### NA SMETANCE G APARTMENT

**Lage:** Ruhiges Stadtviertel Vinohrady (Weinberge) Prag 2, gegenüber dem Park Riegrovy sady mit einem Kinderspi...



**appartement ~ 45 EUR**

## MARY'S HOTELSONDERANGEBOTE

### PRESIDENT HOTEL \*\*\*\*\*

Das President Hotel liegt im Herzen der Stadt Prag auf der rechten Uferseite der Moldau und ist nur wenige Gehminuten vo...



**double room ~ 90 EUR**

### BARCELÓ OLD TOWN PRAHA HOTEL \*\*\*\*

werden. Die Renovierung ist in 5 Etappen geteilt. Die linke Seite der Station, wo sich auch das Informationszentrum befindet, ist schon beendet. Es gibt dort auch neue schnelle Kassen. Wenn Ihren Zug Verspätung hat, Sie können ein von den Fast Food Restaurant besuchen oder den Kaffee aus einem Selbstbedienungsautomaten kaufen. Sie finden dort auch Geschäfte mit der Bekleidung, Buchhandlung und viel mehr. Die rechte Seite rekonstruiert man noch. Die Rekonstruktion ist geleitet von dem Architekten Herrn Patrik Kotas.

#### **PRAGER WENZELSPLATZ WIRD SEIN „GESICHT VERÄNDERN“**

Wenn Sie schon mal in Prag waren, Sie sicher wissen, wie den Wenzelsplatz immer voll von Touristen aus aller Welt ist und meistens ist es schwierig, von einem Teil des Platzes zu dem anderen einfach zu gehen. Die Fussgängerzone wird erweitert und die Strassen für die Wagen verengert. Die Autobahn vor dem Nationalmuseum wird umgeleitet hinter das Museum und die Besuchern werden Möglichkeit haben, das Museum direkt vom Wenzelsplatz zu besuchen. Die Renovierung ist für nächstes Jahr 2010 geplant und wird in 2015 beendet.

### **PROGRAMME UND VERANSTALTUNGEN IN DER TSCHECHISCHEN REPUBLIK**

05.02.2010 - 16.02.2010

#### **BOHEMIAN CARNEVALE**

Geniessen Sie Spaß und Erholung. Dieses Fest lässt die althergebrachte tschechische Fastnachtstraditionen aufleben. Das Fest findet sich in vielen Galerien, Museen, Theatern, Schullen, Restaurants, öffentlichen Plätzen statt. Mary´s bietet Ihnen die [PRAGUE CARD](#) an, um Ihnen zu ermöglichen, viele von diesen kulturellen Institutionen preisgünstig zu besuchen.

#### **KONZERTE IN PRAG IN DIESEM VIERTELJAHR**

- 01.2.2010 **Pink Floyd** Show Tesla Arena
- 02.2.2010 **Slaughterhouse** in Lucerna Music Bar
- 09.2.2010 **Chinese New Year´s** Konzert- und Musiktheater Karlin
- 17.2.2010 **Mike Stern Band** in Lucerna Music Bar
- 25.2.2010 **OČKO TV Music Awards** in Incheba Arena
- 02.3.2010 **Imogen Heap** im Archa Theatre
- 05.3.2010 **50 CENT** in TeslaArena
- 11.3.2010 **The Young Gods** im Archa Theatre
- 14.3.2010 **Los Van Van salsa** aus Kuba im Akropolis Palace
- 15.3.2010 **Tokio Hotel** in Tesla Arena
- 15.3.2010 **Scorpions** in O2 Arena
- 25.3.2010 **Fun Lovin Criminals** im SaSaZu Club

Das Barceló Old Town Praha hotel befindet sich im Zentrum der historischen Altstadt, direkt neben dem berühmten Pulver...



**Doppelzimmer ~ 79 EUR**

#### **BERANEK HOTEL \*\*\***

Das Beranek Hotel befindet sich im Stadtzentrum von Prag, Wenzelsplatz erreichen Sie in zu Fuss in ein Paar Minuten. Nur ...



**double room ~ 42 EUR**

#### **AMADEUS APARTHOTEL \*\*\***

Das Amadeus Aparthotel befindet sich nicht weit vom Stadtzentrum, in dem Stadtviertel Zizkov, nur 3 Stationen mit der St...



**double room ~ 30 EUR**